

EUSKO JAURLARITZA



GOBIERNO VASCO

KULTURA SAILA

Hizkuntza Politikarako Sailburuordetza

EUSKAL AUTONOMIA ERKIDEGOKO TOPONIMOAK

KARTOGRAFIA OFIZIALEAN TXERTATZEKO

IRIZPIDEAK



SARRERA

Dokumentu honen helburua Euskal Autonomia Erkidegoko toponimia mapetan errotulatzean lagungarri izan daitekeen zenbait irizpide finkatzea da.

Gauza jakina denez, indarrean dagoen legeriaren arabera, Euskal Autonomia Erkidegoan bi hizkuntza ofizial ditugu. Kultur aberastasun berezi horren ondorio gisa, leku-izenak ere hizkuntza batekoak nahiz bestekoak izan daitezke eta, zenbait kasutan, leku ber batek izen desberdina izan dezake hizkuntza ofizial bakoitzean. Euskararen Erabilera Normalizatzeko Oinarrizko Legearen arabera (http://www.euskara.euskadi.net/r59-738/eu/contenidos/informacion/argitalpenak/eu_6092/adjuntos/8201955a.pdf), halako kasuetan bi izenak hartu behar dira aintzat eta horrek toponimiaren erabilera praktikoan soluzio berezien beharra ekartzen du.

Kartografia ofizialak ekoizterakoan, leku-izenen eta hizkuntza bien ezagutza normalizatzeko aldera, badirudi biderik egokiena mapak hizkuntza bietarako baliagarriak izatea dela, eta ez hizkuntza bakoitzerako mapa-serie desberdina egitea. Errespetatu nahi den elebitasun horrek, ordea, beste erkidegoetan aurkituko ez ditugun berezitasun batzuk ekartzen ditu gure leku-izenen tratamendu grafikoan, kartografiako errotulazioa ohi baino konplexuagoa izango baita.

Berezitasun horien kudeaketa praktikorako eta EAEko hizkuntza bateko zein besteko leku-izenen normalizaziorako soluzio eraginkorrak bilatu nahirik idatzi dira, hain zuzen ere, jarraian aditzera ematen diren irizpideak. Irizpideok eskala eta euskarri guztietan aplikatuko dira.

KONTZEPTU NAGUSIAK

Dokumentuan zehar "entitate geografikoa", "osagai espezifikoa" eta "osagai generikoa" terminoak erabiltzen dira eta, oinarri-oinarrizko kontzeptuak direnez, hauei buruzko argibideak hasieratik ematea komeni da:

A.-Entitate geografikoa: izendatutako edo izenda daitekeen paisaiaren osagaia. Entitate geografikoak honelakoak izan daitezke: naturalak, artifizialak, administratiboak...

Adib.: *mendia, kalea, ibaia, plaza, tontorra...*

B.-Osagai espezifikoa: oro har, leku bat izendatzeko erabiltzen den izen propioa da. Osagai espezifikokoak osagai bakar bat edo gehiago izan dezake.

Adib.:

Galburusoro baserria: Galburusoro, osagai espezifikoa

Santa Katalina ermita: Santa Katalina, osagai espezifikoa

C.-Osagai generikoa: izen propioak izendatzen duen tokia zein motatako entitate geografikoa den adierazten du.

Adib.:

Galburusoro *baserria*: baserria , osagai generikoa

Santa Katalina *ermita*: ermita , osagai generikoa

Osagai generikoak mota ezberdinetakoak izan daitezke:

C.1.-Hautazko generikoak: toponimia erabiltzean jarri, kendu nahiz itzuli daitezkeenak.

Adib.:

Areiltza Doktorearen *kalea* / *Calle Doctor Areilza*

Galburusoro *baserria* / *Caserío Galburusoro*

C.2.-Generiko lexikalizatuak: toponimoaren parte dira, ez dira hautazkoak, hau da, ezin dira kendu, eta ez dira itzulgarriak ere. Dauden-daudenean erabili behar dira edozein hizkuntzatan.

Adib.:

Ormetako *gaina* / Cima Ormetako *gaina*

Picomayor tontorra / *Picomayor*

C.3.-Toponimo erreferentzialen osagai generikoak: beste toki bati erreferentzia egiten dioten adierazpide topikoak, nahitaezkoak direnak baina, aldi berean, itzulgarriak direnak eta hizkuntza bakoitzeko bertsio bat eskatzen dutenak.

Adib.: Urrunagako *urtegia* / *Embalse de Urrunaga*

Generiko lexikalizatuak eta toponimo erreferentzialen osagai generikoak nahitaez erabili behar dira mapetan.

Hautazko generikoak erabiltzea erabakiz gero, erabiltzaileak "osagai espezifikoa" ez ezik, "osagai espezifikoa + osagai generikoa" multzoa ere osatu beharko du, hartarako behar besteko hizkuntza gaitasuna badu, beti ere loturekin eta atzizkiekin era koherentean jokatzuz. Toponimo hauek normalean taula, zerrenda edo datu baseen bidez kudeatzen direnez, ezinbestekoa da zutabe edo eremu bat izatea "osagai espezifikoa" eta beste bat "osagai espezifikoa + osagai generikoa", bigarren honetako loturak beti berdina erabil daitezke.

IRIZPIDEAK

1.1. Irizpide orokorra

Osagai espezifikoa soilik, generikorik gabe, errotulatuko da ahal den guztietan. Osagai generikoen ordez ikur konbentzionalak edota kartografiako aldagai bisualak erabiliko dira (letra moldeak, neurriak, koloreak...).

Adib.:

Musitu (letra urdinez)

Santa Teodosia (gehi ermitaren ikurra)



Iturria: EJ100

Gainera, erabilitako ikur, letra molde eta kolore guztien esanahia jasoko da maparen alboetan ele bietan.

1.2. Zenbait kasutan beste sistema bat erabil liteke ele biko errotulazioa txukun adierazteko, esaterako, oinarrizko kartografian, edizio aldetik landu gabeak diren mapetan edota kartografia digitalean. Honelakoetan, izen propioa jarriko da lehendabizi eta, ondoren, parentesi artean, generikoa, euskaraz lehenengo eta gaztelaniaz ondoren, zehar marrak banatuta eta zehar marraren alde banatan tartea utzita.

Adib.: *Gantzabala*
(*tontorra / cima*)



Iturria: BFA5

- 1.3. Generiko hori entitateari dagokion kode geografikoen zerrendan jasotzen dena izango da, euskarazko bertsioan –a mugatzailea erantsita agertu beharrekoa (ikus 1. eranskina).

Bestalde, irizpide hauek gorabehera, beharrezkoa da toponimoak kudeatuko dituzten pertsonak hizkuntza gaitasuna ere izan dezaten, bi hizkuntzetan, edo, gutxien-gutxien hizkuntza kontuetarako aholkularitza eskura izatea. Izan ere, hainbat kasutan erabaki linguistikoak hartu behar izaten dira, hala nola, mugatzailea erantsi edo kentzea.

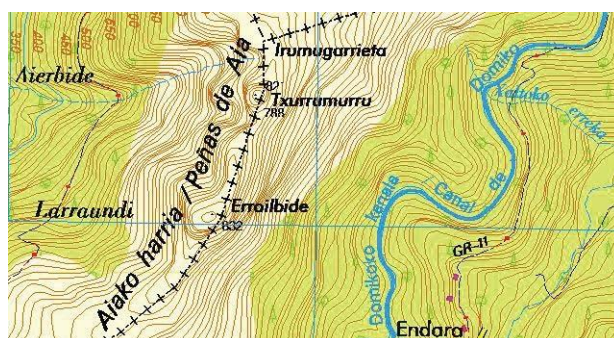
2.-Osagai generikoen errotulazioa

Zenbait kasutan toponimoen osagai generikoak errotulatzeko ezinbestekoa da:

- erreferentzialak direlako
- toponimo-motak hala eskatzen duelako
- mapa egingo duenak osagai generikoa erabiltzea erabaki duelako
- edo eskala jakin batean elementu bat zer den zehazki adierazterik ez dagoelako (kiroldegia, pilotalekua, merkataritza-zentroa, hilerria, suhiltzaileen parkea, etab.)

- 2.1. Halakoetan, irizpide honi jarraituko zaio: ahal den guztietan, toponimo guztiei, sistematikoki, euskaraz eta gaztelaniaz jarriko zaie osagai generikoa. Euskarazko toponimoa jarriko da lehendabizi eta gaztelaniazkoa ondoren, zehar marraren bitartez banatuta eta zehar marraren alde banatan tartea utzita.

Adib.: *Aiako harria / Peñas de Aia*



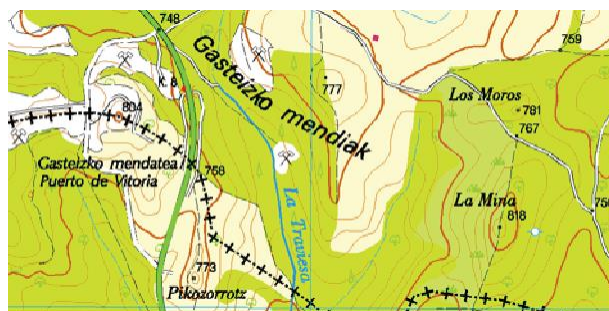
Iturria: MTN25

- 2.2. Izendapen bikoitza ezker-eskuin errotulatzeko luzeegia gertatzen denean, toponimoak bata bestearen azpian jarri ahal izango dira, hau da, euskarazko izena eta zehar marra errotulatzeko dira lehendabiziko lerroan eta gaztelaniazko izena azpian.

Adib.:

*Gasteizko mendatea /
Puerto de Vitoria*

*Otatzako larrea /
Dehesa de Otatza*

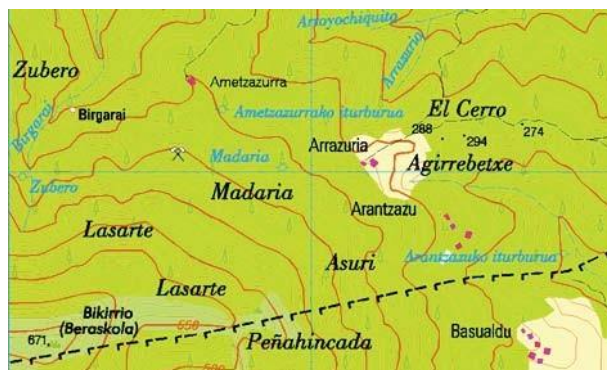


Iturria: MTN25

- 2.3. Izenaren bi bertsioak -euskarazkoa eta gaztelaniazkoa- bi lerrotan jartzea ere luzeegi gertatzen bada, euskarazkoari emango zaio lehentasuna.

Adib.:

Ametzazurrako iturburua / Fuente de Ametzazurra



Iturria: MTN25

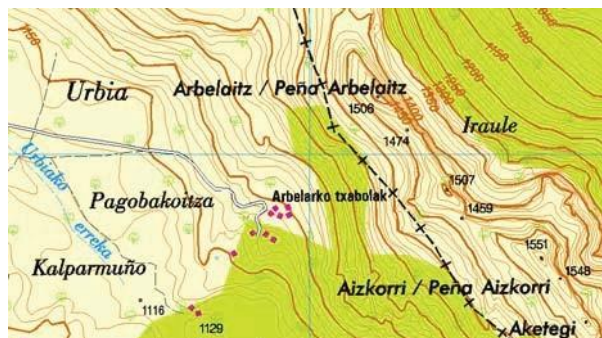
2.4. Generikoa toponimoaren zati denean (generiko lexikalizatuen kasuan, esaterako), inoiz ez da dagokion hizkuntzan berriro errotulatuko.

Adib.:

Arbelaitz / Peña Arbelaitz

Ibaizabal / Río Ibaizabal

Picomayor tontorra / Picomayor



Iturria: MTN25

3.-Izen arautuak eta izen ezagunagoak

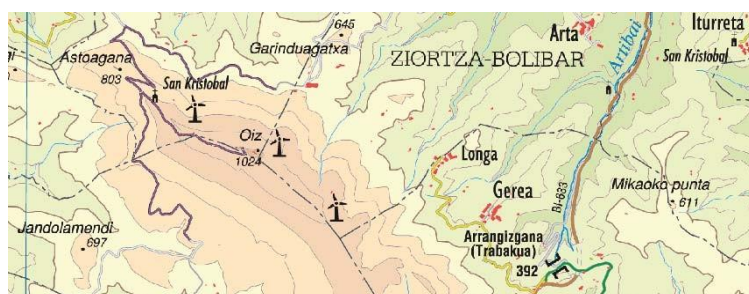
Batzuetan, lekuak arauzko toponimoaz gainera beste izendapen ezagunago bat ere izaten du. Horrelakoetan, ezagunago den hori ere errotula daiteke bestearen ondoan edo azpian, parentesi artean, identifikazioa errazte aldera bai erabiltzaileari begira eta bai arauzko toponimoaren normalizatorako ere. Edozein modutan, irizpide hau aldi batean aplikatuko da, araututako izena erabileraren aldetik ohikoa bihurtu arte, izena "normalizatuta" dagoela ikusi arte, alegia.

Adib.:

Arrangizgana (Trabakua)

Ondokolanda (Santa Eulalia)

Perriain (Cruz de Alda)



Iturria: EJ100

4.-Generiko hutsak

Toki-izen batzuek generikoa baino ez daukate.

Adib.:
Kiroldegia
Hilerria

Horrelakoak ere, ahal dela, ikur konbentzionalen bidez adieraziko dira.

Hala ere, izen berezirik baldin badute, hori ere jasoko da ikurraren ondoan, generikorik gabe, 1. irizpidean esandako eran.

Adib.

Polloe (gehi hilerriaren ikurra)
Karela (gehi kiroldegiaren ikurra)



Iturria: MTN50

5.-Lurralde historikoak, udalerriak eta biztanleguneak

Lurralde historikoen, udalerrien eta biztanleguneen kasuan, ofiziala den izena erabiliko da kartografian, tokian-tokiko erakundeek onartutako eran eta dagokion aldizkari ofizialean argitaratutako moduan.

Adib.:

Harana / Valle de Arana
San Millán / Donemiliaga
Bidania-Goiatz
Muxika
Bachicabo

6.-Komunikabideak

6.1. Errepideak, autobideak eta autobiak: toponimo hauek dagozkien zenbaki eta letra ofizialen bidez adieraziko dira.

Adib.:
A-68
N-25

6.2. Dena delako bide-azpiegitura zein herritatik zein herritarainokoa den adierazi beharra baldin badago, herrien izenen artean marratxoa jarriko da eta marratxoaren ezker-eskuin zuriunea utziko da.

Adib.:
Eibar - Bergara
Durango - Elorrio

6.3. Gerta liteke bietako batek edo biek osagai bat baino gehiago izatea. Horrelakoetan sor daitezkeen konbinazioak ugariegi izan daitezke eta zaila da proposamen argi bat egitea, ikusten eta ulertzen erraza, aldi berean zeinu grafikoen erabilera koherentea galarazten ez duena. Horregatik, kasu hauetarako gomendioa da izen bikoitzen kasuan euskarazkoa hautatzea eta marratxoaren ezker-eskuin zuriunea jartzea.

Adib.:
Donostia - Irun
(ez Donostia / San Sebastián-Irun; ez Donostia-San Sebastián-Irun)

Gasteiz - Eibar
(ez Gasteiz / Vitoria-Eibar; ez Gasteiz-Vitoria-Eibar)

6.3.1. Horietakoren bat edo gehiago 'biren edo gehiagoren batura' baldin bada, alegia, berez marratxoa baldin badu, batu direnen artean nagusi denari emango zaio lehentasuna.

Adib. :
Bermeo - Gernika, eta ez *Bermeo - Gernika-Lumo*

6.3.2. Batu direnetako baten nagusitasuna argi ez badago, izen konposatuaren lehenengo zatia aukeratuko da.

7.-Ahoskera

Leku izenen ahoskera ere zaindu beharrekoa da. Arrazoiak hainbat dira: batetik, euskarak eta gaztelaniak alde handi samarra dute hainbat kontsonante eta kontsonante multzo ebakitzean eta doinueran. Bestetik, hainbat kasutan euskal azentua gorde egin da erdaldunek euskal toponimoak ahoskatzean. Azkenik, euskarak ez du azentua grafian adierazteko modurik.

Teknologia berriek aukera ematen dute, ordea, papera ez bestelako euskarri batzuetan soinua ere eskaintzeko. Aukera hori eta etorkizunean sor litezkeenak baliatzea komeni da erabiltzaileari leku izenen ahoskera egokia helarazteko.

Adib.: *Aspárrenà* (ez Asparréna)
Záitegi (ez Zaitégi)
Ziórragà (ez Ziorrága)

OHARRAK

1.-Dokumentu honetan jasotzen diren irizpideen arabera egokitu da mapetako errotulazioa.

2.-Dokumentuan agertzen diren mapa zatien iturriak hauek dira:

*EJ100: Eusko Jaurlaritzaren 1:100.000 kartografia, 2010

*EJ200: Eusko Jaurlaritzaren 1:200.000 kartografia, 2010

*MTN25: Instituto Geográfico Nacionalaren Mapa Topográfico Nacional 1:25.000; 2011ko uztailean egindako web kontsulta

*MTN50: Instituto Geográfico Nacionalaren Mapa Topográfico Nacional 1:50.000; 2011ko uztailean egindako web kontsulta

*BFA5: Bizkaiko Foru Aldundiaren 1:5.000 kartografia; 2011ko uztailean egindako web kontsulta

3.-Dokumentuaren egileak:

-Mirari Alberdi Agirre (Eusko Jaurlaritzako Hizkuntza Polikarako Sailburuordetza)

-Joxe Mari Berasategi Zurutuza (Arabako Foru Aldundia)

-Joseba Urzelai Agirre (Bizkaiko Foru Aldundia)

-M^a Luisa Etxeberria Rekondo (Gipuzkoako Foru Aldundia)

-Oihana Mitxelena Hoyos (Instituto Geográfico Nacional)

-Mikel Gorrotxategi Nieto (Euskaltzaindia)

-Nerea Mujika Ulazia (aditua)

-Endika Urtaran Motos (aditua)

-Patxi Galé García (aditua)

Gasteizen, 2011ko urriaren 17an

2018ko ekainaren 27an moldatua

6.3.2.1. eranskina

ENTITATE GEOGRAFIKOAK

KODE GEOGRAFIKOA / Código geográfico	ENTITATE GEOGRAFIKOA EUSKARAZ	ENTIDAD GEOGRÁFICA EN CASTELLANO
00000	AURKINTZAK	PARAJES
00100	Aurkintzak	Parajes
00101	Aurkintza	Paraje
10000	OROGRAFIA	OROGRAFIA
10100	Lur-goraguneak	Elevaciones del terreno
10101	Mendigunea	Macizo
10102	Goi-lautada	Meseta, plana
10103	Mendikatea	Cordillera
10104	Mendilerroa	Sierra
10105	Gailur-lerroa	Cresta, crestería
10106	Mendia	Monte, montaña
10107	Muinoa	Colina
10108	Bizkarra	Loma
10109	Mendi-adarra	Ramal
10110	Ezproia	Espolón
10111	Haitza	Peña
10112	Tontorra, gailurra	Cima, cumbre
10113	Haitz-punta	Pico
10114	Irtengunea	Resalte
10200	Lurrazaleko sakonuneak	Depresiones de la superficie terrestre
10201	Sakonunea	Depresión
10202	Arroa	Cuenca
10203	Harana, ibarra	Valle
10204	Ibarbidea	Vaguada
10205	Mendi-hobia	Hoya
10206	Haitzartea	Desfiladero
10207	Arroila	Garganta, foz
10208	Erreka-zuloa	Barranco
10209	Lubakia	Cárcava
10210	Lepoa	Collado, portillo
10211	Zuloa	Hoyo
10212	Zokoa	Rincón
10300	Lur lauak	Terreno plano
10301	Lautada	Llanada
10302	Ordokia	Llano
10303	Erribera, ibaiertza	Ribera
10304	Zapalda	Rellano
10400	Isurialdeak	Vertientes
10401	Hegala, mazela	Ladera
10402	Egutera	Solana, carasol
10403	Ospela, laiotza	Umbría
10404	Elurtegia	Nevero



10405	Amildegia, erroitza	Precipicio, barranco
10406	Malkarra	Escarpe
10407	Harritza	Pedriza, canchal
10408	Aldapa, malda	Cuesta
10500	Berezko barrunbeak	Cavidades naturales
10501	Harpea	Abrigo
10502	Haitzuloa, koba	Cueva
10503	Leizea	Sima
10600	Itsas eta kostaldeko erliebea	Relieve litoral y marino
10601	Kostaldea, itsasbazterra	Costa
10602	Uhartea	Isla
10603	Lurmuturra	Cabo
10604	Punta	Punta
10605	Labarra	Acantilado
10606	Hondartza	Playa
10607	Haremuna	Duna
10608	Barra	Barra
10609	Hareatza	Arenal
10610	Uharria, arroka	Escollo, bajo
20000	HIDROGRAFIA	HIDROGRAFIA
20100	Berezko ur-masak	Masas de agua natural
20101	Itsasoa	Mar
20102	Golkoa	Golfo
20103	Badia	Bahía
20104	Senadia	Ensenada
20105	Kala	Cala
20106	Aintzira	Laguna
20107	Zingira	Pantano
20108	Padura	Marisma
20109	Idoia, putzua	Balsa, charca
20110	Itsasartea	Bocana
20111	Ibai-ahoa, bokalea	Boca, desembocadura
20112	Estuarioa	Estuario
20200	Berezko ur-ibilguak	Cursos de agua natural
20201	Itsasadarra	Ría
20202	Ibaia	Río
20203	Erreka, errekastoa, latsa	Arroyo, regata
20204	Uharra	Torrente
20205	Ur-jauzia	Salto, cascada
20206	Meandroa	Meandro
20207	Osina	Pozo fluvial, poza
20208	Ibia	Vado
20209	Ur-bateratzea	Confluencia
20210	Ur-lasterra	Rápido
20211	Sorburua	Nacadero
20212	Iturburua	Manantial, surgencia
20213	Sarbegia	Sumidero
20300	Ur-masa eta -ibilgu artifizialak	Masas y cursos de agua artificiales
20301	Urtegia, uharka	Embalse



20302	Urmaela	Estanque
20303	Baltsa	Balsa (artificial)
20304	Edanlekua	Abrevadero
20305	Ubidea, kanala	Canal
20306	Erretena	Acequia
20400	Obra hidraulikoak	Obras hidráulicas
20401	Presa	Presa
20402	Ur-biltegia	Depósito
20403	Uhatea	Compuerta
20404	Ikuztegia	Lavadero
20405	Iturria	Fuente
20406	Putzua (artifiziala), patina	Pozo (artificial)
20407	Hodia	Tubería
20408	Hustubidea	Desagüe
30000	LUR-ERABILERA	USOS DEL SUELO
30100	Basoak	Bosques
30101	Basoa, oihana	Bosque (tipo de formación vegetal)
30102	Zuhaiztia, arboladia	Arboleda, bosque
30103	Ibarbasoa, zaldua	Soto, bosque de ribera
30104	Pagadia	Hayedo
30105	Hariztia	Robledal
30106	Artadia	Encinar
30107	Ezkameztia	Quejigar
30108	Amezitia	Marojal, rebollar
30109	Pinudia	Pinar
30110	Pinu-saila	Plantación de pinos, pinar de repoblación
30111	Eukalipto-saila	Plantación de eucaliptus, eucaliptal
30112	Bestelako landaketak	Otras plantaciones
30113	Mintegia	Vivero
30200	Sastraka	Matorral
30201	Sastraka	Matorral
30202	Etzea, alfer-lurra	Erial, baldío
30203	Otadia	Argomal
30204	Ezpeldia	Bojedal, bujedo
30205	Txilardia	Brezal
30206	Abariztia	Coscojal, coscojar
30207	Gurbiztia	Madroñal, bortal
30208	Elordia	Espinar, espinal
30209	Iratze-lekua	Helechal
30210	Lahardia	Zarzal
30300	Larre eta belardiak	Pastizal, prado
30301	Larrea	Pastizal
30302	Belardia, belaia	Pradera, prado
30303	Sarria	Majada
30304	Soilgunea	Raso
30305	Kortabaso	Sel
30400	Lur landua	Tierras cultivadas
30401	Soroa, alorra	Campo, tierra de cultivo
30402	Lehorreko lurra	Secano
30403	Lur ureztatua	Regadío



30404	Fruta-arbolak	Arboles frutales, frutales
30405	Olibadia	Olivar
30406	Mahastia	Viña, viñedo
30407	Ibarra	Vega
30408	Baratzea, ortua	Huerta
30409	Larraina	Era
	BIZIGUNE	POBLAMIENTO: LUGARES
	IRAUNKORRAK	DE HABITACION
40000	IRAUNKORRAK	PERMANENTE
40100	Populazio-guneak	Núcleos de poblacion
40101	Udalburua	Capital de municipio
40102	Auzoa	Barrio
40103	Auzunea	Urbanización
40104	Herri hustua	Despoblado, mortuorio
40200	Hirigune-elementuak	Elementos de un núcleo urbano
40201	Hiri-auzoa	Barrio (urbano)
	Hiribidea, etorbidea.	
40202	Pasealekua, ibiltokia. Bulebarra, zumardia	Avenida. Paseo. Bulevar, alameda
40203	Kalea, karrika	Calle
40204	Pasabidea. Zeharkalea. Kantoia	Pasaje. Travesía. Cantón
40205	Kalezuloa	Callejón, estrada
40206	Hiri-parkea	Parque urbano
40207	Plaza	Plaza
40208	Eskailera	Escalera
40209	Orubea	Solar
40300	Eraikuntza isolatuak	Edificacion aislada
40301	Baserria	Caserío
40302	Etxea	Casa
40303	Txaleta	Chalet, villa
40304	Dorrea	Torre
40305	Aterpea	Refugio
40306	Borda	Borda, chabola
40307	Txabola, etxola	Cabaña, chabola
40308	Ukuilua	Establo
40309	Bestelako eraikuntzak	Otras edificaciones
40310	Aurria	Ruina
50000	INDUSTRIA	INDUSTRIA
50100	Industrialdea	Polígono industrial
50101	Industrialdea	Polígono industrial
50200	Erauzteko industriak	Industrias extractivas
	Hidrokarburoak erauzteko	Plataforma de extracción de
50201	plataforma	hidrocarburos
50202	Meatzea	Mina
50203	Harrobia	Cantera
50300	Energia ekoizteko zentroak	Centros productores de energía
50301	Zentral hidroelektrikoa	Central hidroeléctrica
50302	Zentral termikoa	Central térmica
50303	Zentral nuklearra	Central nuclear



50304	Parke eolikoa	Parque eólico
50400	Eraikuntza-industria	Industrias de la construcción
50401	Zementu-fabrika	Cementera, fábrica de cemento
50402	Eraikuntza-enpresa	Constructora
50500	Zur eta paperaren industria	Industrias de la madera y del papel
50501	Zerratokia	Aserradero, serrería
50502	Zurgindegia	Carpintería
50503	Paper-fabrika	Papelera
50600	Oinarrizko industria	Industria básica
50601	Errefinategia	Refinería
50602	Labe garaia	Altos hornos
50603	Galdategia	Fundición
50604	Ontziola	Astillero
	Nekazaritza eta elikagaien industria	Industria agro-alimentaria
50700	industria	Industria agro-alimentaria
50701	Berotegia	Invernadero
50702	Arrain-haztegia	Piscifactoría
50703	Hiltegia	Matadero
50704	Esne-zentrala	Central lechera
50705	Kontserba-fabrika	Conservera
50706	Abeletxea	Granja
50707	Sagardotegia	Sidrería
50708	Upategia	Bodega
50709	Erlategia	Colmenar, abejera
50800	Hondakinen tratamendua	Tratamiento de residuos
50801	Zaborteia	Vertedero
50802	Erraustegia	Incinerador
50803	Araztegia	Depuradora
50804	Txatartegia	Chatarrería
50805	Birziklatze-instalazioa	Instalación de reciclaje (coches, pilas, ...)
50900	Bestelako fabrikak	Otras fábricas
50901	Bestelako fabrikak	Otras fábricas
	Bertan behera utzitako fabrika eta lantegiak	Fábricas y locales abandonados
51000	Bertan behera utzitako fabrika eta lantegiak	Fábricas y locales abandonados
51001	eta lantegiak	Fábricas y locales abandonados
60000	HORNIDURAK	EQUIPAMIENTOS
60100	Administrazio-zentroak	Centros administrativos
	Eusko Jaurlaritza / Nafarroako	
60101	Gobernua	Gobierno Vasco / Gobierno de Navarra
60102	Legebiltzarra, Parlamentua	Parlamento
	Foru-diputazioaren Jauregia,	
60103	Foru-aldundiaren Jauregia	Palacio de la Diputación Foral
60104	Batzar-etxea	Casa de Juntas
60105	Estatu-ordezkaritza	Delegación estatal
60106	Udaletxea, Herriko etxea	Ayuntamiento (edificio)
60107	Justizia-jauregia	Palacio de justicia
60108	Epaitegia	Juzgado
	Bestelako administrazio-zentroak	Otros centros administrativos
60109		



60200	Merkataritza-zerbitzuak	Servicios comerciales
	Zentro komertziala,	
60201	merkataritza-gunea	Centro comercial
60202	Supermerkatua	Supermercado
60203	Merkatua, azoka	Mercado
60204	Denda	Tienda
	Bestelako merkataritza-	
60205	zerbitzuak	Otros servicios comerciales
60300	Laguntza-zerbitzuko zentroak	Centros de servicios asistenciales
60301	Egoitza	Residencia
60302	Aterpetxea	Albergue
60303	Gizarte-laguntzako zentroa	Centro de asistencia social
60304	Espetxea	Institución penitenciaria
60305	Polizia-instalazioa	Instalación policial
60306	Instalazio militarra	Instalación militar
60307	Suhiltzaile-etxea	Bomberos, parque de bomberos
60308	Beilatokia	Tanatorio
60309	Hilerria	Cementerio
60400	Kultura-zentroak	Centros Culturales
60401	Biltzar-jauregia	Palacio de congresos
60402	Kultura-etxea	Casa de cultura
60403	Artxiboa	Archivo
60404	Liburutegia, biblioteka	Biblioteca
60405	Museoa	Museo
60406	Planetarioa	Planetario
60407	Zinema	Cine
60408	Antzokia	Teatro
	Prentsa eta irrati-telebistako	Instalaciones de prensa, radio o
60409	instalazioa	televisión
60410	Bestelako kultura-zentroak	Otros centros culturales y/o recreativos
60500	Hezkuntza-zentroak	Centros docentes
60501	Unibertsitatea	Centro universitario
60502	Lanbide-heziketako ikastetxea	Centro de formación profesional
60503	Institutua	Instituto
60504	Eskola	Escuela
60505	Ikastetxea	Colegio
60506	Ikastola	Ikastola
60507	Apaizgaitegia, seminarioa	Seminario
60508	Hurtzaindegia	Guardería
60509	Akademia	Academia
60510	Bestelako hezkuntza-zentroak	Otros centros docentes
60600	Historia eta kulturako toki	Lugares de interes histórico-cultural
	interesgarriak	
60601	Gaztelua	Castillo
60602	Gotorlekua	Fuerte
60603	Jauregia	Palacio
60604	Dorretxea	Casa torre, torre
60605	Harresia	Muralla, muro
60606	Arkua	Arco
60607	Azarnategi arkeologikoa	Yacimiento arqueológico



60608	Nekropolia	Necrópolis
60609	Galtzada	Calzada
60610	Tumulua	Túmulo
60611	Harrespila	Cromlech
60612	Trikuharria	Dolmen
60613	Menhirra	Menhir
60614	Gurutzea	Crucero
60615	Monumentua	Monumento
60616	Aurri interesgarriak	Ruinas de interés
60617	Begiratokia	Mirador
60700	Industria-ondarea	Patrimonio industrial
60701	Meatzaritza-instalazioak	Instalaciones mineras
60702	Burdinola	Ferrería
60703	Errota	Molino
60704	Elurzuloa	Nevera
60705	Karobia	Calera
60706	Labea	Horno
60707	Fabrika-tximinia	Chimenea de fábrica
60708	Gatzaga	Salina
60709	Bestelako elementuak	Otros elementos
60800	Osasun-zentroak	Centros sanitarios
60801	Ospitalea	Hospital
60802	Klinika	Clínica
60803	Ospitale psikiatrikoa	Hospital Psiquiátrico
60804	Anbulatorioa	Ambulatorio
60805	Osasun-zentroa, osasun-etxea	Centro de salud
60806	Kontsultategia	Consultorio
60807	Sorospen-postua	Puesto de socorro (cruz roja, dya, ...)
60900	Erlijio-zentroak	Centros religiosos
60901	Basilika	Basílica
60902	Katedrala	Catedral
60903	Eliza	Iglesia
60904	Monasterioa	Monasterio
60905	Santutegia	Santuario
60906	Komentua	Convento
60907	Kolegiata	Colegiata
60908	Abadia	Abadía
60909	Ermita, baseliza	Ermita
60910	Santutxoa	Humilladero
60911	Bestelako erlijio-zentroak	Otros centros religiosos
61000	Aisia eta kiroleko guneak	Centros de ocio y deporte
61001	Dantzalekua	Sala de fiestas
61002	Jolas-parkea	Parque de atracciones
	Natur gune babestua, eremu	
61003	babestua	Area protegida, espacio natural protegido
61004	Atsedenekua	Area de esparcimiento
61005	Udalekua	Colonia
61006	Kiroldegia	Polideportivo
61007	Estadioa	Estadio
61008	Futbol-zelaia	Campo de fútbol



61009	Pilotalekua	Frontón
61010	Igerilekua	Piscina
61011	Golf-zelaia	Campo de golf
61012	Belodromoa	Velódromo
61013	Kirol-kluba	Club deportivo
61014	Zezen-plaza	Plaza de toros
61015	Hipodromoa	Hipódromo
61016	Eskalada-gunea	Zona de escalada
	Aisia eta kiroleko bestelako	
61017	guneak	Otros centros de ocio y deporte
61100	Ostalaritza	Hostelería
61101	Hotela	Hotel
61102	Paradorea	Parador
61103	Bainuetxea	Balneario
61104	Ostatua	Hostal
61105	Landa-etxea	Casa rural
61106	Aterpetxea	Albergue
61107	Kanpina	Camping
61108	Jatetxea	Restaurante
61109	Bestelako establezimenduak	Otros establecimientos
61200	Ikerketa eta garapena	Investigación y desarrollo
61201	Teknologia-parkea	Parque tecnológico
61202	Ikerketa-zentroa	Centro de investigación
61203	Astronomia-behatokia	Observatorio astronómico
61204	Meteorologia-behatokia	Observatorio meteorológico
	Ekonomia eta finantzako	
61300	zerbitzuak	Servicios económico-financieros
61301	Erakustazoka	Feria de Muestras
61302	Banketxea	Banco
61303	Aurrezki-kutxa	Caja de ahorros
61304	Burtsa	Bolsa
61305	Bestelako entitateak	Otras entidades
61400	Seinaleak	Señales
61401	Gurutzea	Cruz
61402	Mugarria	Mojón
61403	Erpin geodesikoa	Vértice geodésico
61404	Langa	Barrera, cancilla
61405	Postontzia	Buzón
	KOMUNIKABIDEAK	COMUNICACIONES Y
70000	ETA GARRAIOAK	TRANSPORTE
70100	Aire-garraioa	Transporte aéreo
70101	Aireportua	Aeropuerto
70102	Aerodromoa	Aeródromo
70103	Heliportua	Helipuerto
70104	Lurreratzeko pista	Pista de aterrizaje
70105	Kontrol-dorrea	Torre de control
70106	Aire-geltokia	Terminal
70200	Itsas garraioa	Transporte marítimo
70201	Portua	Puerto
70202	Kaia, nasa	Muelle



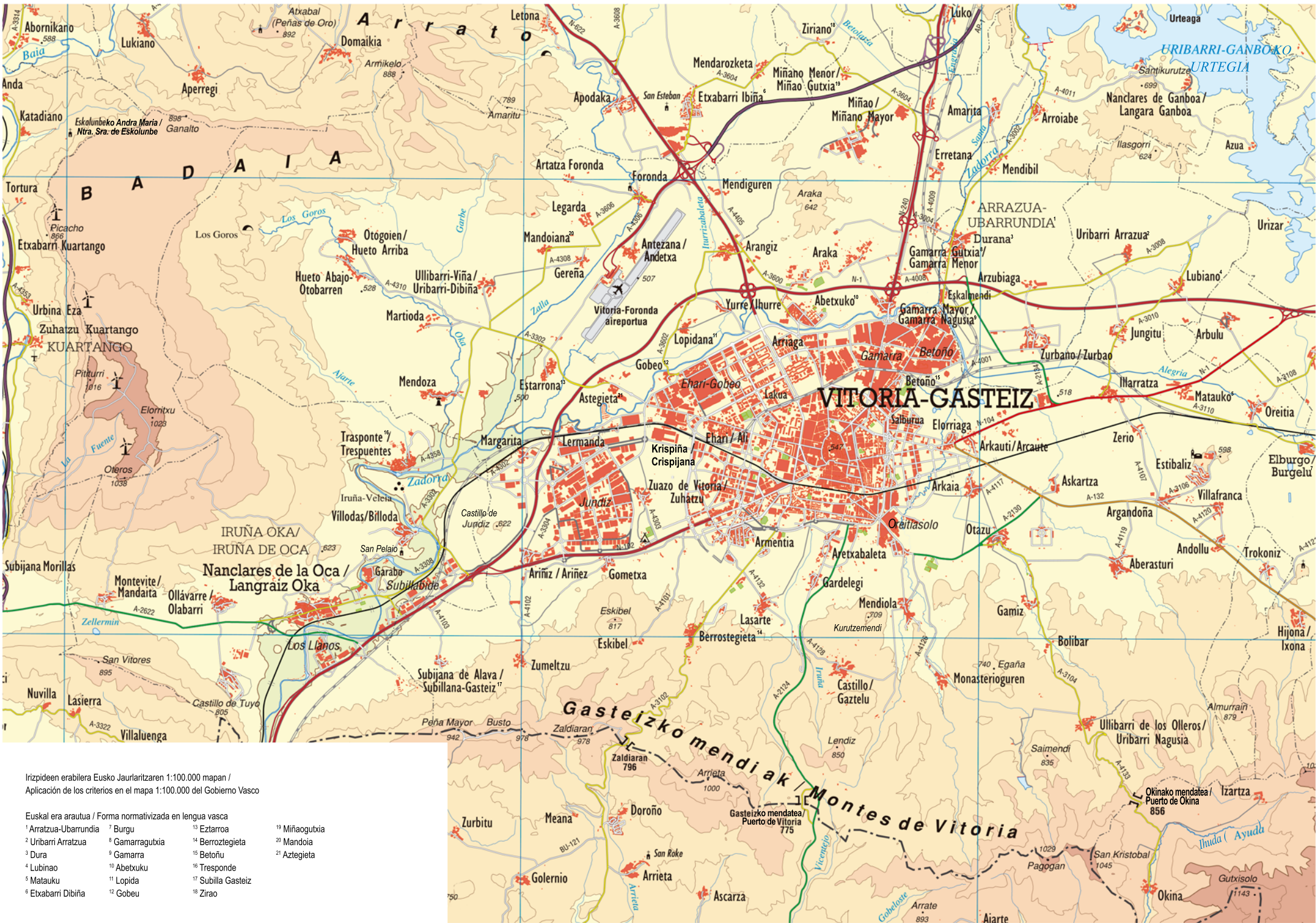
70203	Itsasargia	Faro
70204	Harri-lubeta	Escollera
70205	Dikea	Dique
70206	Olatu-horma	Rompeolas
70207	Dartsena	Dársena
70208	Arrapala	Rampa
70300	Trenbide-garraioa	Transporte por ff.cc.
70301	Trenbidea, burdinbidea	Ferrocarril
70302	Kremailera-trenbidea	Ferrocarril de cremallera
70303	Funikularra	Funicular
70304	Tranbia	Tranvía
70305	Metroa	Metro
70306	Trenbide ohia	Antiguo ferrocarril
70307	Tren-geltokia	Estación de ff.cc.
70308	Metro-geltokia	Estación de metro
70309	Trenbide-pasagunea	Paso a nivel
70310	Geralekua	Apeadero
70400	Errepide-garraioa	Transporte por carretera
70401	Autobus-geltokia	Estación de autobuses
70402	Autobidea	Autopista
70403	Autobia	Autovía
70404	Lehentasuna duen errepidea	Carretera de interés preferente
	Autonomia-erkidegoko errepide	Carretera básica de la comunidad autónoma
70405	nagusia	
70406	Eskualde-errepidea	Carretera comarcal
70407	Tokiko errepidea	Carretera local
70408	Bestelako errepideak	Otras carreteras
70409	Bidegorria	Carril-bici, bidegorri
70410	Pista	Pista (forestal)
70411	Bidea	Camino (no asfaltado)
70412	Abelbidea, altxonbidea	Cañada
70413	Bidezidorra	Senda
70414	Mendatea	Puerto (de montaña)
70415	Saihesbidea	Variante
70416	Bidezubia	Viaducto
70417	Zubia	Puente
70418	Tunela	Tunel
70419	Bidegurutzea	Cruce
70420	Bihurgunea	Curva
70421	Abereen pasabidea	Paso ganado
70422	Ordainlekua	Peaje
70423	Gasolina-zerbitzugunea	Gasolinera, estación de servicio
70424	Zerbitzugunea	Area de servicio
70425	Atsedengunea	Area de descanso
70426	Aparkalekua	Aparcamiento
	Komunikazio eta garraioko	Otras instalaciones de transporte y
70500	bestelako instalazioak	comunicación
70501	Aduana	Aduana
70502	Baskula	Báscula
70503	Salgai-biltegia	Depósito de mercancías



70504	Gasbidea	Gaseoducto
70505	Akueduktua	Acueducto
70506	Oliobidea	Oleoducto
70507	Goi-tentsioko linea	Linea de alta tensión
70508	Azpiestazio elektrikoa	Subestación eléctrica
70509	Transformadorea	Transformador
70510	Goi-tentsioko dorrea	Torre alta tensión
70511	Errepikagailua	Repetidor
70512	Basozaintzako dorrea	Torre de vigilancia forestal
	BANAKETA	
	POLITIKO-	DIVISION POLITICO-
80000	ADMINISTRATIBOA	ADMINISTRATIVA
80100	Estatua	Estado
80101	Estatua	Estado
	Autonomia Erkidegoa /	
80200	Departamendua	Comunidad autónoma / Departamento
	Autonomia erkidegoa (EAE),	
80201	Foru-erkidegoa (Nafarroa)	Comunidad autónoma, Comunidad foral
80202	Departamendua	Departamento
80300	Lurralde historikoa	Territorio histórico
80301	Lurralde historikoa	Territorio histórico
	Udal-eremuaz gaineko	
80400	entitateak	Entidades supramunicipales
80401	Merindadea	Merindad
80402	Kuadrilla	Cuadrilla
80403	Eskualdea	Comarca
80404	Mankomunitatea	Mancomunidad
80405	Kantonamendua	Cantón
80500	Udala	Municipio, término municipal
80501	Udalerría, udala	Municipio, término municipal
	Udal-eremuaz azpiko	Entidades de ámbito inferior al
80600	entitateak	municipio
80601	Enklabea	Enclave
80602	Udal-barrutia	Distrito municipal
80603	Kontzejua	Concejo
80604	Biztanle-entitatea	Entidad de población
	Udal-eremuaz azpiko beztelako	
80605	entitateak	Otras entidades menores al municipio
80700	Herri-lur eta -larreak	Tierras y pastos comunales
80701	Elkarrekikoa	Parzonerías, facerías...
80703	Elizatea	Anteiglesia

6.3.2.2. eranskina

MAPA EREDUA

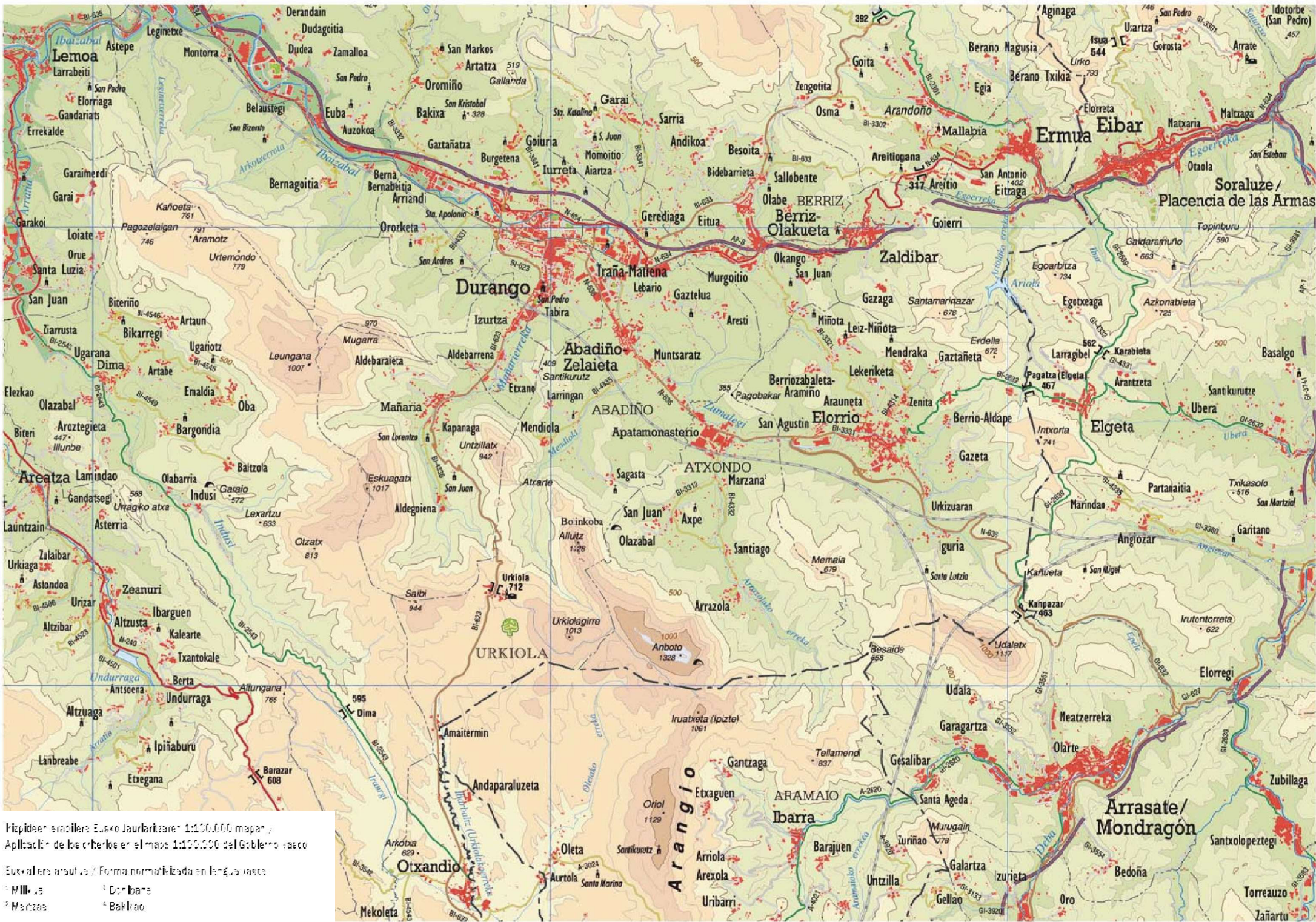


Irizpideen erabilera Eusko Jaurlaritzaren 1:100.000 mapan /
 Aplicación de los criterios en el mapa 1:100.000 del Gobierno Vasco

Euskal era arautua / Forma normativizada en lengua vasca

- | | | |
|-----------------------|-----------------|--------------------|
| 1 Arratzua-Ubarrundia | 7 Burgu | 13 Eztarroa |
| 2 Uribarri Arratzua | 8 Gamarragutxia | 14 Berroztegieta |
| 3 Dura | 9 Gamarra | 15 Betoñu |
| 4 Lubinao | 10 Abetxuku | 16 Tresponde |
| 5 Matauku | 11 Lopida | 17 Subilla Gasteiz |
| 6 Etxabari Dibiña | 12 Gobeu | 18 Zirao |

- | |
|---------------|
| 19 Miñagutxia |
| 20 Mandoia |
| 21 Aztegieta |



Hizpideen erabilera Eusko Jaurlaritzaren 1100.000 mapari /
 Aplicación de los criterios en el mapa 1100.000 del Gobierno Vasco

Eusko alera arabuz / Forma normalizada en lengua vasca

- 1 Mill. ja
- 2 Mill. ja
- 3 Doribana
- 4 Bakikoa